

SOPORTES

34-40



Introducción

Soportes para Rodillos

Los soportes son estructuras metálicas con funciones de sustentación y alineación de los rodillos.

SELECCION DE LOS SOPORTES

Se realiza definiendo previamente el ancho de la banda y la disposición de los rodillos en función de la capacidad de carga del transportador.

Posteriormente, y en función del tipo de carga y velocidad, se elige el modelo HEAVY o MEDIUM, ambos fabricados con perfiles estructurales de calidad S 235 JR o superior.

FORMA Y DIMENSIONES

Los soportes son diseñados según normas DIN 22107, ISO 1537, CEMA y bajo demanda según los requisitos y necesidades del cliente.

Existen tres grandes grupos:

- SUPERIORES
- INFERIORES
- AUTOCENTRADORES

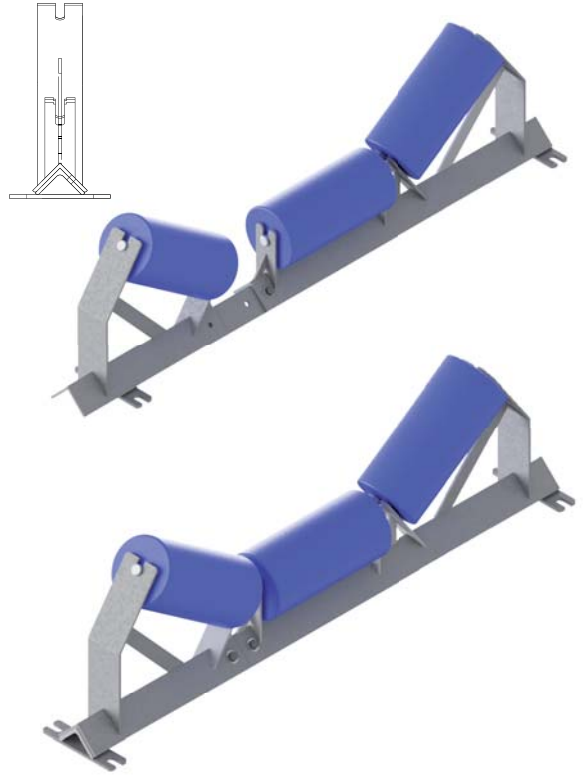
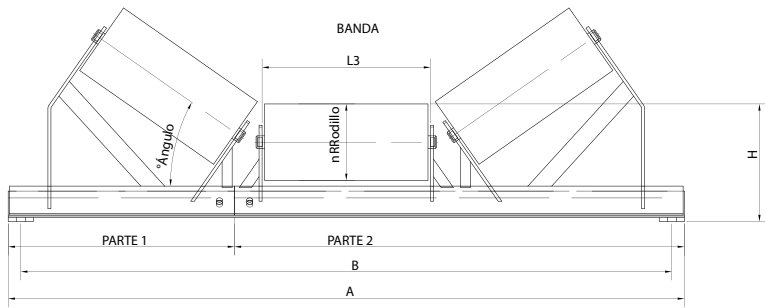
Todos los soportes son diseñados de forma que no acumulen ni residuos ni contaminantes, con el fin de que estos depósitos de residuos no provoquen corrosión sobre el propio soporte y tampoco entren en contacto ni provoquen colisiones con los rodillos, evitando así el bloqueo y la erosión de los mismos por fricción con la banda. Asimismo, se evita un mayor consumo de energía en el movimiento de la banda.

REVESTIMIENTO Y PROTECCIONES

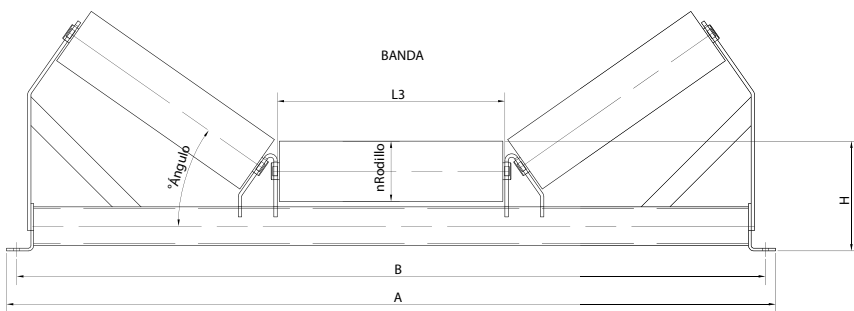
Se suministran recubiertos con una mano de imprimación anti-oxidante, y bajo demanda pueden suministrarse:

- Galvanizados.
- Cincados.
- Pintados.

SOPORTE SUPERIOR RETRACTABLE



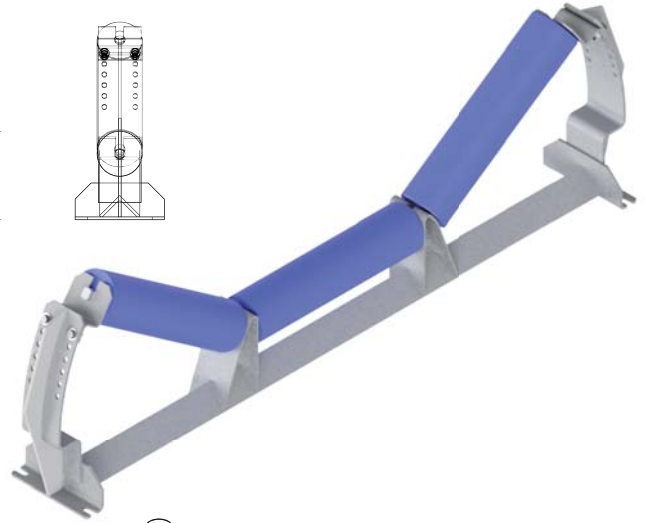
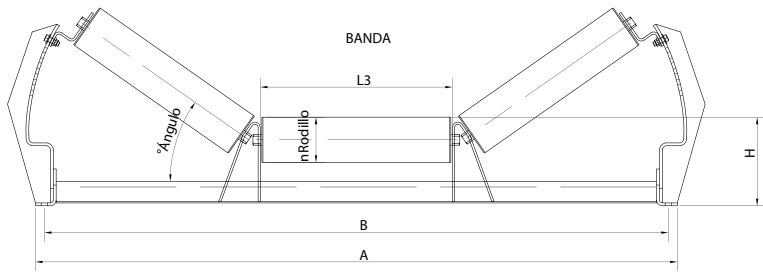
SOPORTE SUPERIOR



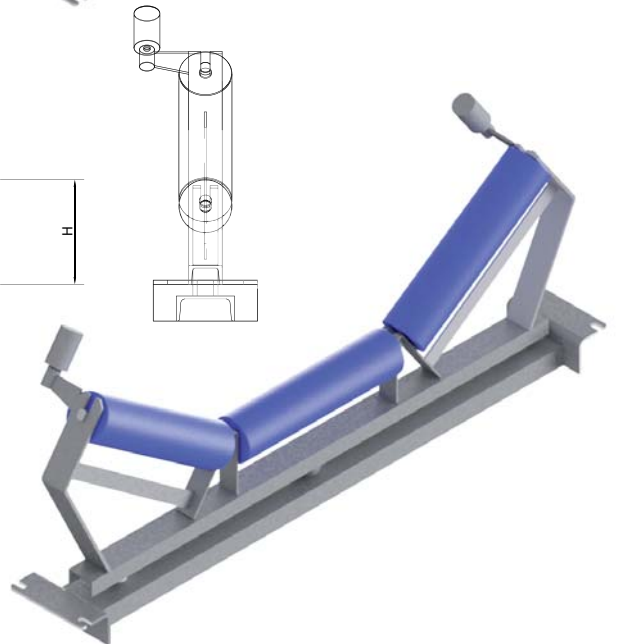
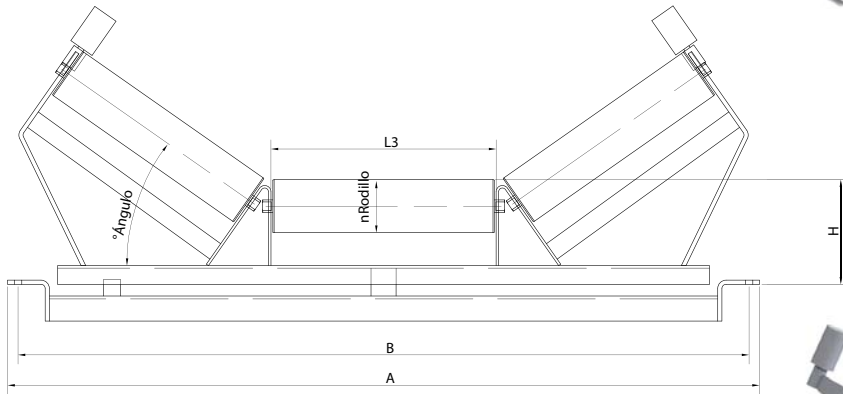
•DISEÑO OPTIMIZADO:

- Alta resistencia
- Peso reducido
- Geometría redonda para evitar acumulaciones de material

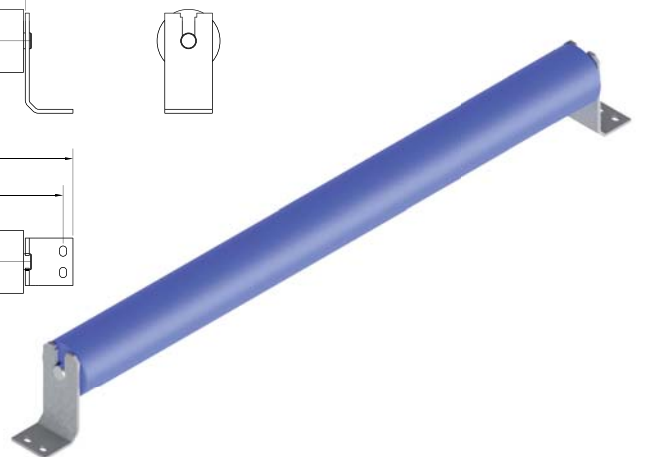
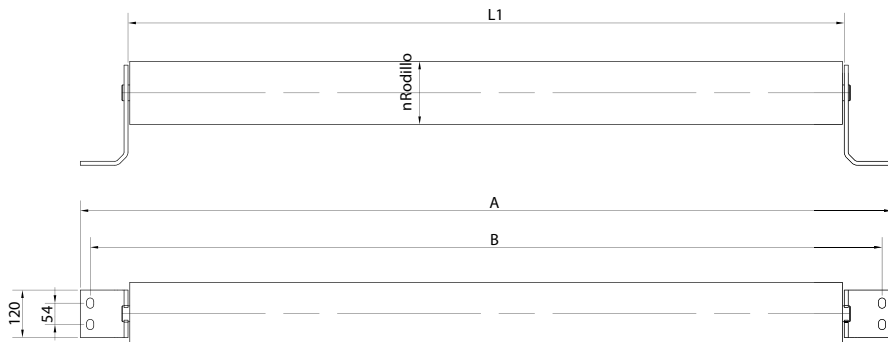
SOPORTE SUPERIOR DE TRANSICIÓN



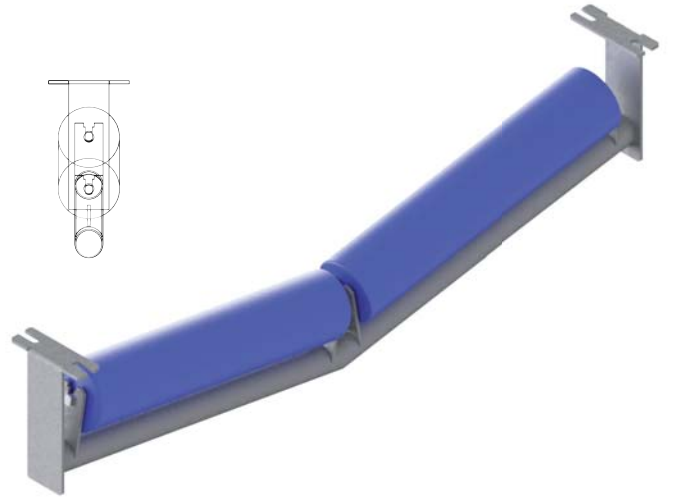
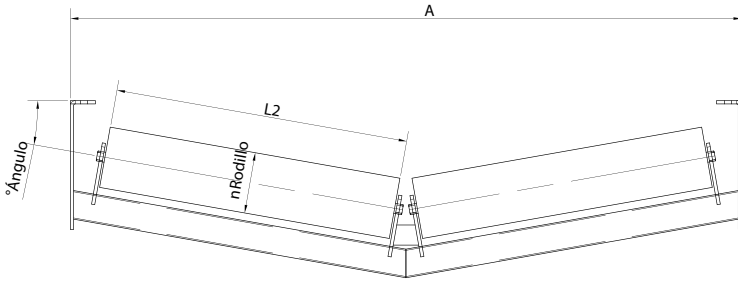
AUTOCENTRADORA SUPERIOR



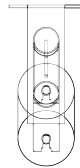
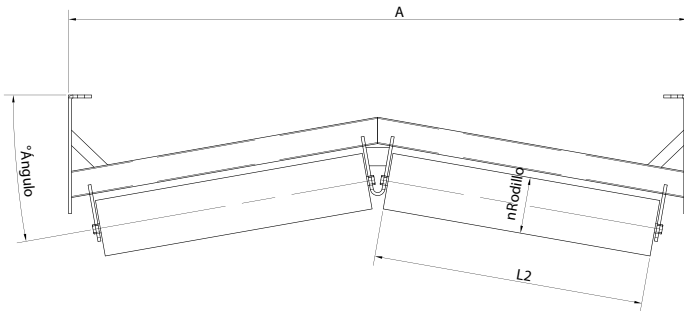
SOPORTE SUPERIOR PLANO



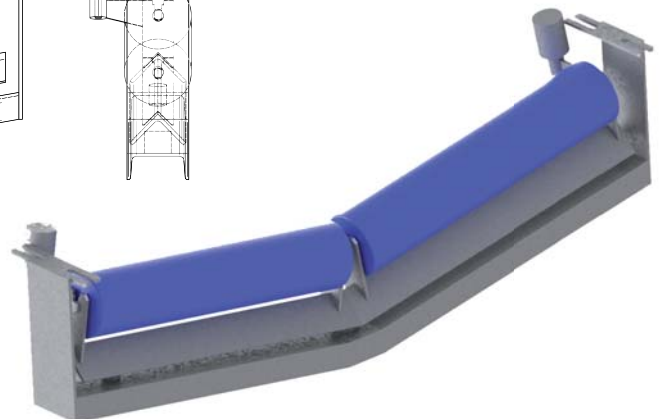
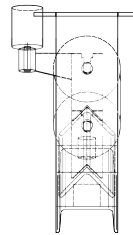
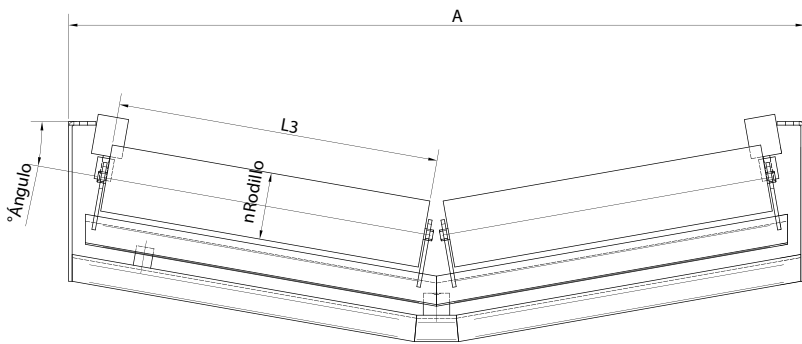
SOPORTE INFERIOR EN V



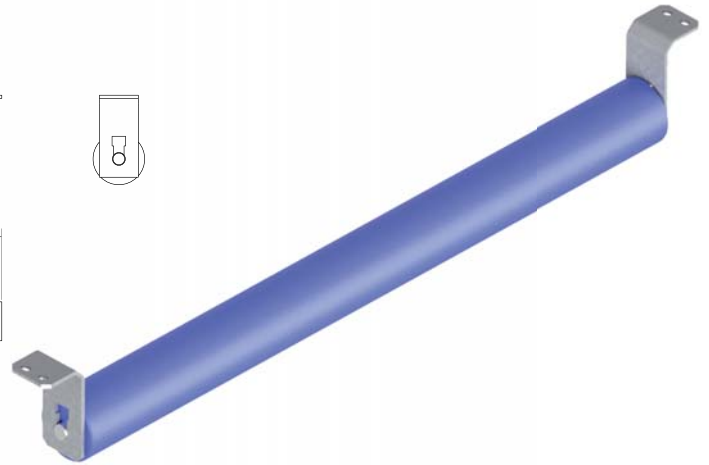
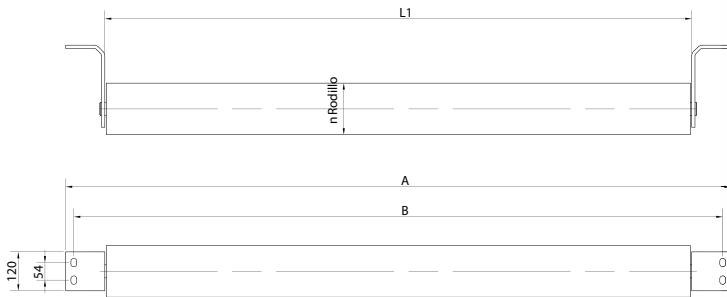
SOPORTE INFERIOR INVERTIDO EN V



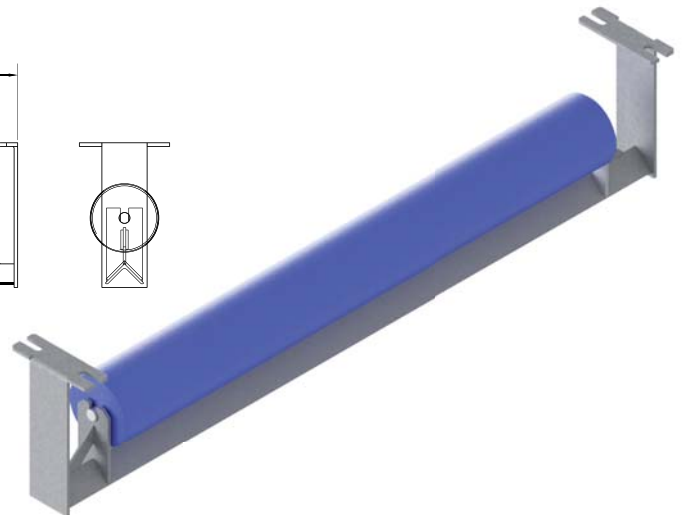
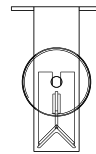
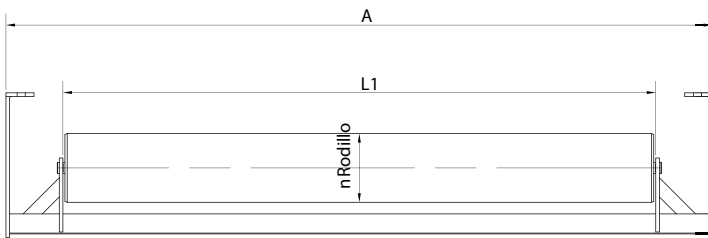
AUTOCENTRADORA INFERIOR EN V



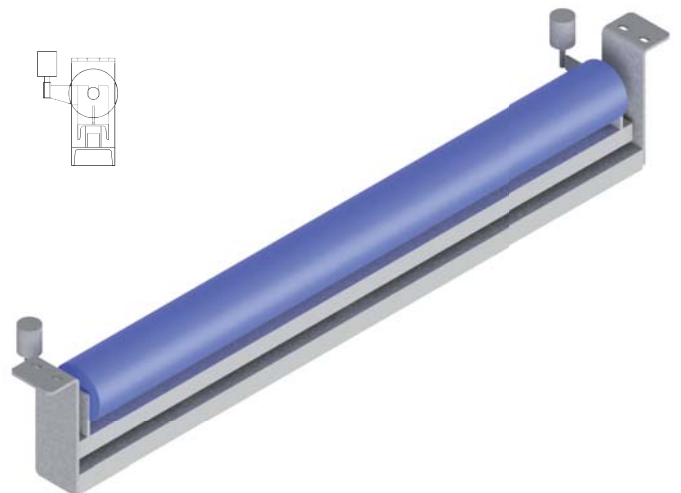
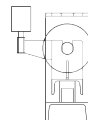
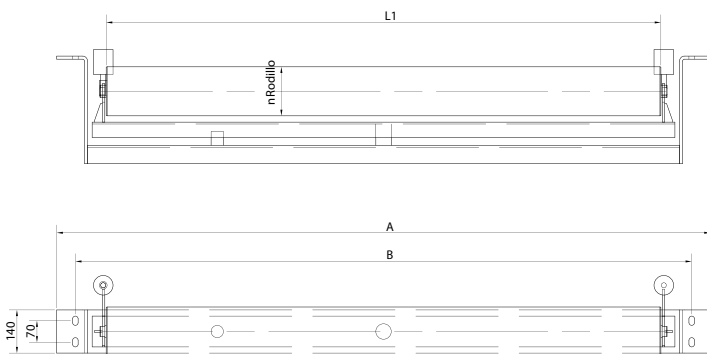
SOPORTE INFERIOR PLANO CON ESCUADRAS



SOPORTE INFERIOR PLANO



SOPORTE AUTOCENTRADORA INFERIOR PLANO

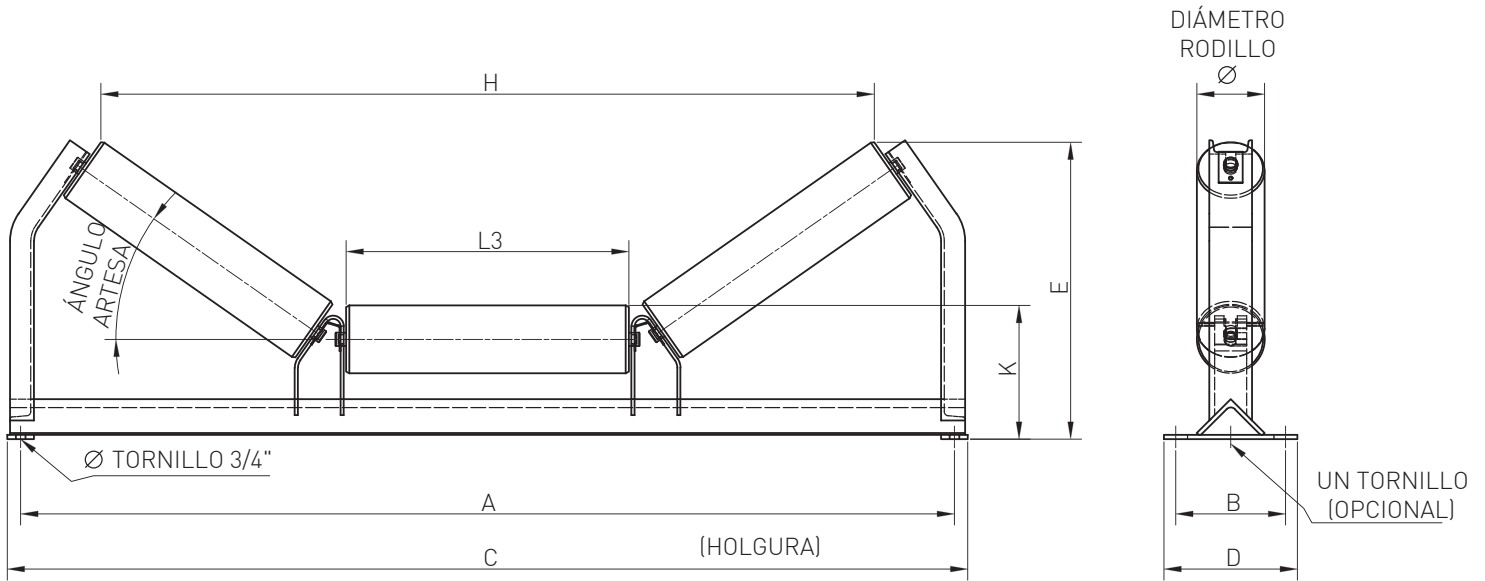


DISEÑO SEGÚN DIN22107/ISO 1537 STANDARDS							
Banda	A	B	Ø Rodillo	H	L1	L2	L3
400	700	650	63,5	62	500	250	160
			89	75			
			108	85			
500	800	750	63,5	62	600	315	200
			89	75			
			108	85			
			133	100			
650	950	900	63,5	62	750	380	250
			89	75			
			108	85			
			133	100			
800	1150	1100	89	75	950	465	315
			108	85			
			133	100			
			159	130			
1000	1350	1300	108	85	1150	600	380
			133	100			
			159	130			
			185	150			
1200	1600	1550	108	85	1400	700	465
			133	100			
			159	130			
1400	1800	1750	133	100	1600	800	530
			159	130			
1600	2050	2000	133	100	1800	900	600
			159	130			
1800	2250	2200	133	100	2000	1000	670
			159	130			
			194	160			
2000	2500	2450	159	130	2200	1100	750
			194	160			
2200	2700	2650	159	130	2500	1250	800
			194	160			
2400	2950	2900	159	130	2800	1400	900
			194	160			
2600	3150	3100	159	130	3000	1500	950
			194	160			
2800	3400	3350	159	130	3150	1600	1050
			194	160			
			219	180			
3000	3600	3550	159	130	3350	1700	1120
			194	160			
			219	180			

*L1: longitud de los rodillos en los soportes de un único rodillo.
L2: longitud de los rodillos en los soportes para dos rodillos.
L3: longitud de los rodillos en los soportes para tres rodillos.

CEMA SOPORTES

CAPACIDADES DE CARGA SEGÚN CEMA (Kg)						
Tipo de rodillo	Ancho de banda (Pulgadas)	Ángulo de Artesa			Inferior plano	Inferior en V
		20°	35°	45°		
CEMA B	18	112	125	131	100	
	24	112	125	131	87	
	30	112	125	131	75	
	36	112	125	126	71	
	42	107	109	112	64	
	48	104	107	110	57	
	Cálculos basados en Min L10 para 30.000 hrs a 500 rpm.					
CEMA C	18	246	270	287	216	
	24	246	270	287	148	
	30	246	270	287	114	182
	36	246	251	258	91	182
	42	232	237	243	69	182
	48	218	224	229	57	182
	54	205	210	215	*	182
	60	191	195	201	*	182
	66				*	182
Cálculos basados en Min L10 para 30.000 hrs a 500 rpm. (*) Utilizar CEMA D						
CEMA D	24	327	360	382	273	
	30	327	360	382	273	
	36	327	360	382	273	309
	42	327	360	382	227	309
	48	327	360	382	193	309
	54	327	335	343	171	309
	60	314	321	329	127	309
	66				98	309
	72	314	294	301	71	309
	78				57	309
Cálculos basados en Min L10 para 60.000 hrs a 500 rpm.						
CEMA E	36	491	540	572	453	472
	42	491	540	572	453	472
	48	491	540	572	453	472
	54	491	540	572	420	472
	60	491	540	572	386	472
	66				352	472
	72	491	540	572	318	472
	78				284	472
	84	456	502	515	250	472
	90				216	472
	96	477	488	501	182	472
	102				114	472
Cálculos basados en Min L10 para 60.000 hrs a 500 rpm.						
CEMA F	60		898	953	681	**
	72		898	953	545	**
	84		898	953	409	**
	96		839	890	273	**
Cálculos basados en Min L10 para 60.000 hrs a 500 rpm. (**) Utilizar CEMA E						

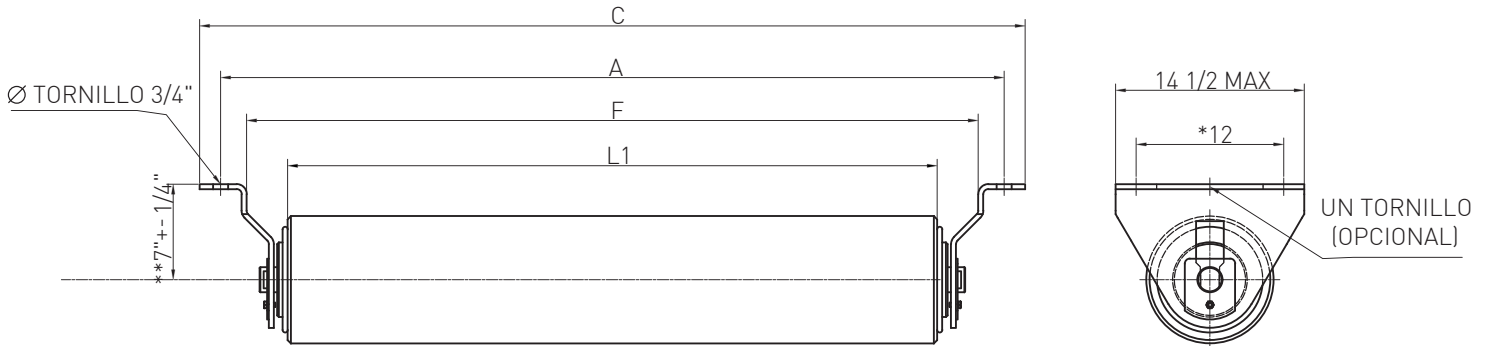


DISEÑOS SEGÚN CEMA F

ANCHO BANDA		C ANCHO		A STANDARD		A ANCHO		ÁNGULO	E Max						H Max					
									Ø 6		Ø 7		Ø 8		Ø 6		Ø 7		Ø 8	
pulgadas	mm	pulgadas	mm	pulgadas	mm	pulgadas	mm		pulgadas	mm	pulgadas	mm	pulgadas	mm	pulgadas	mm	pulgadas	mm	pulgadas	mm
60	1524	71	1803,4	69	1752,6	77	1955,8	20	21 1/2	546,1	22	588,8	22 1/2	571,5	99	2514,6	99	2514,6	99	2514,6
								35	28	711,2	29	736,6	29	736,6	60	1524,0	60	1524,0	60	1524,0
								45	28 1/2	723,9	29 1/2	749,3	29 1/2	749,3	55	1397,0	55	1397,0	55	1397,0
72	1828,8	83	2108,2	81	2057,4	89	2260,6	20	22 1/2	571,5	23 1/2	596,9	23 1/2	596,9	78	1981,2	78	1981,2	78	1981,2
								35	19 1/2	495,3	30 1/2	774,7	30 1/2	774,7	71	1803,4	71	1803,4	71	1803,4
								45	31 1/2	800,1	32 1/2	825,5	32 1/2	825,5	65	1651,0	65	1651,0	65	1651,0
84	2133,6	95	2413	93	2362,2	101	2565,4	20	24 1/2	622,3	25 1/2	647,7	25 1/2	647,7	90	2286,0	90	2286,0	90	2286,0
								35	31 1/2	800,1	32 1/2	825,5	32 1/2	825,5	82	2082,8	82	2082,8	82	2082,8
								45	34 1/2	876,3	35 1/2	901,7	35 1/2	901,7	75	1905,0	75	1905,0	75	1905,0
96	2438,4	107	2717,8	105	2667	113	2870,2	20	26 1/2	673,1	37 1/2	952,5	27 1/2	698,5	102	2590,8	102	2590,8	102	2590,8
								35	33 1/2	850,9	34 1/2	876,3	34 1/2	876,3	93	2362,2	93	2362,2	93	2362,2
								45	37 1/2	952,5	38 1/2	977,9	38 1/2	977,9	85	2159,0	85	2159,0	85	2159,0

ANCHO BANDA	K ± 1/4						L3		B		Dmax	
	Ø 6		Ø 7		Ø 8		pulgadas	mm	pulgadas	mm	pulgadas	mm
60	11 3/4	298,45	12 1/4	311,15	12,75	323,85	22	558,8	12	304,8	15	381
72	12	304,8	12 1/2	317,5	13	330,2	26,25	666,8	12	304,8	15	381
84	12 1/4	311,15	12 3/4	323,85	13 1/4	336,6	30,5	774,7	12	304,8	15	381
96	12 1/4	311,15	12 3/4	323,85	13 1/4	336,6	34,75	882,7	12	304,8	15	381

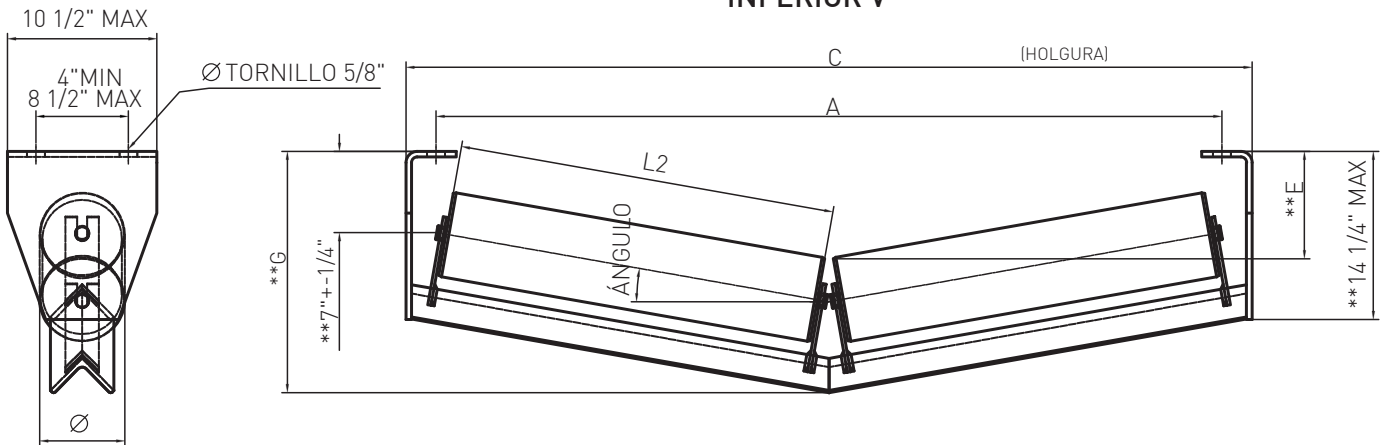
INFERIOR PLANO (DIÁMETROS 6", 7" y 8")

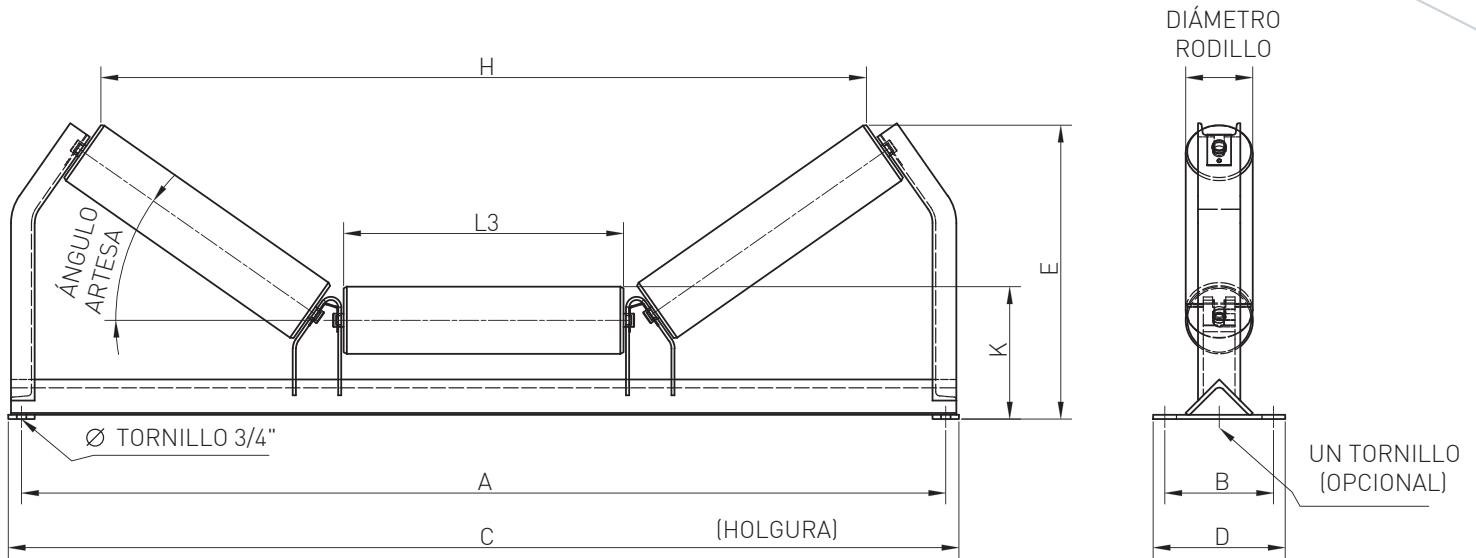


Para la opción base ancha de retorno.
 *Utilizar el siguiente modelo mayor.
 **También disponible con 1 1/2" de altura.

ANCHO BANDA	E ± 1/4								Gmax										
	10°				15°				10°		15°		Fmin		L1		L2		
	Ø6	Ø7	Ø6	Ø7	Ø6	Ø7	Ø6	Ø7	10°	15°	10°	15°	pulgadas	mm	pulgadas	mm	pulgadas	mm	
60	1524	9 5/8	244,5	9 1/8	231,8	12 1/8	308,0	11 5/8	295,3	20 1/4	514,4	23 1/2	596,9	65	1651	63,56	1614,4	31,56	801,6
72	1828,8	10 5/8	269,9	10 1/8	257,2	13 5/8	346,1	13 1/8	333,4	22	558,8	25 3/4	654,1	77	1955,8	75,56	1919,2	37,56	954,0
84	2133,6	11 5/8	295,3	11 1/8	282,6	15 1/4	387,4	14 3/4	374,7	23 1/8	587,4	27 1/4	692,2	89	2260,6	87,56	2224,0	43,88	1114,6
96	2438,4	12 5/8	320,7	12 1/8	308,0	16 7/8	428,6	16 3/8	415,9	24 3/4	628,7	28 7/8	733,4	101	2565,4	99,56	2528,8	49,88	1267,0

INFERIOR V



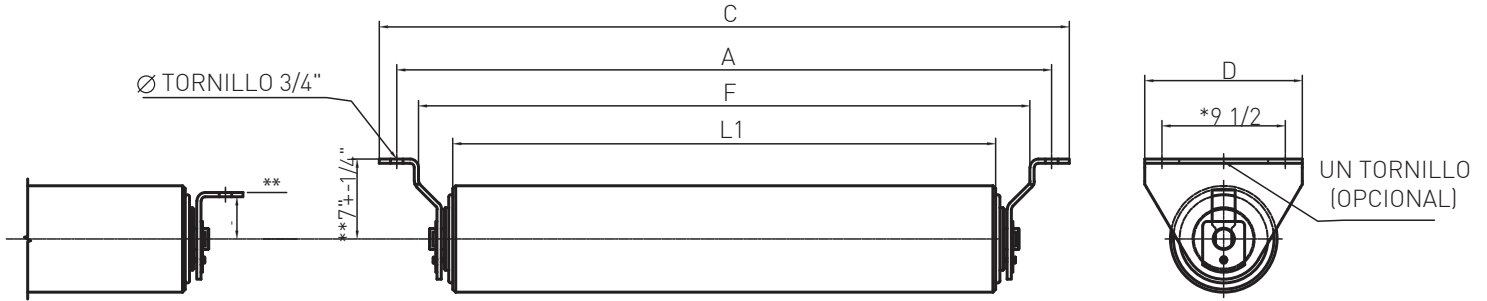


DISEÑOS SEGÚN CEMA E

ANCHO BANDA		C ANCHO		A STANDARD		A ANCHO		ÁNGULO	E Max				H Max			
pulgadas	mm	pulgadas	mm	pulgadas	mm	pulgadas	mm		Ø6	Ø7	Ø6	Ø7	Ø6	Ø7	Ø6	Ø7
36	914,4	47	1193,8	45	1143	51	1295,4	20	16 1/2	419,1	17	431,8	42	1066,8	72	1828,8
								35	21	533,4	21 1/2	546,1	38	965,2	38	965,2
								45	21 1/2	546,1	22	558,8	35	889,0	35	889,0
42	1066,8	53	1346,2	51	1295,4	57	1447,8	20	17 1/2	444,5	18	457,2	48	1219,2	48	1219,2
								35	22 1/2	571,5	23	584,2	43 1/2	1104,9	43 1/2	1104,9
								45	23	584,2	23 1/2	596,9	50	1270,0	40	1016,0
48	1219,2	59	1498,6	57	1447,8	63	1600,2	20	18 1/2	469,9	19	482,6	54	1371,6	54	1371,6
								35	24	609,6	24 1/2	622,3	49	1244,6	49	1244,6
								45	24 1/2	622,3	25	635,0	45	1143,0	45	1143,0
54	1371,6	65	1651	63	1600,2	69	1752,6	20	19 1/2	495,3	20	508,0	60	1524,0	60	1524,0
								35	25 1/2	647,7	26	660,4	54 1/2	1384,3	54 1/2	1384,3
								45	26	660,4	26 1/2	673,1	50	1270,0	50	1270,0
60	1524	71	1803,4	69	1752,6	75	1905	20	20 1/2	520,7	21	533,4	66	1676,4	66	1676,4
								35	27	685,8	27 1/2	698,5	60	1524,0	60	1524,0
								45	27 1/2	698,5	28	711,2	55	1397,0	55	1397,0
72	1828,8	83	2108,2	81	2057,4	87	2209,8	20	22	558,8	22 1/2	571,5	78	1981,2	78	1981,2
								35	39	736,6	29 1/2	749,3	71	1803,4	71	1803,4
								45	31	787,4	31 1/2	800,1	65	1651,0	65	1651,0
84	2133,6	95	2413	93	2362,2	99	2514,6	20	24	609,6	24 1/2	622,3	90	2286,0	90	2286,0
								35	31	787,4	31 1/2	800,1	82	2082,8	82	2082,8
								45	24	863,6	34 1/2	876,3	75	1905,0	75	1905,0
96	2438,4	107	2717,8	105	2667	111	2819,4	20	26	660,4	26 1/2	673,1	102	2590,8	102	2590,8
								35	33	838,2	33 1/2	850,9	93	2362,2	93	2362,2
								45	37	939,8	37 1/2	952,5	85	2159,0	85	2159,0

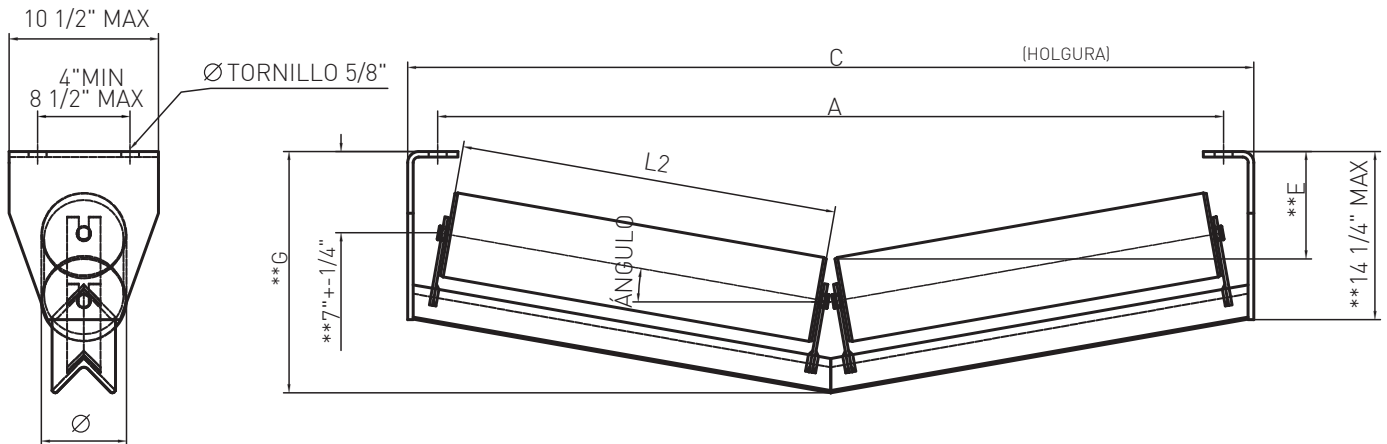
ANCHO BANDA	K ± 1/4				L3		B		D	
	Ø6	Ø7	Ø6	Ø7	pulgadas	mm	pulgadas	mm	pulgadas	mm
36	10 3/4	273,05	11 1/4	285,75	13,56	344,4	9,5	241,3	14	355,6
42	10 3/4	273,05	11 1/4	285,75	15,56	395,2	9,5	241,3	14	355,6
48	10 3/4	273,05	11 1/4	285,75	17,56	446,0	9,5	241,3	14	355,6
54	10 3/4	273,05	11 1/4	285,75	19,62	498,3	9,5	241,3	14	355,6
60	10 3/4	273,05	11 1/4	285,75	21,38	543,1	9,5	241,3	14	355,6
72	11 1/2	292,1	12	304,8	25,25	641,4	9,5	241,3	14	355,6
84	11 3/4	298,45	12 1/4	311,15	29,25	743,0	12	304,8	16,5	419,1
96	11 3/4	298,45	12 1/4	311,15	33,25	844,6	12	304,8	16,5	419,1

INFERIOR PLANO (DIÁMETROS 6" y 7")



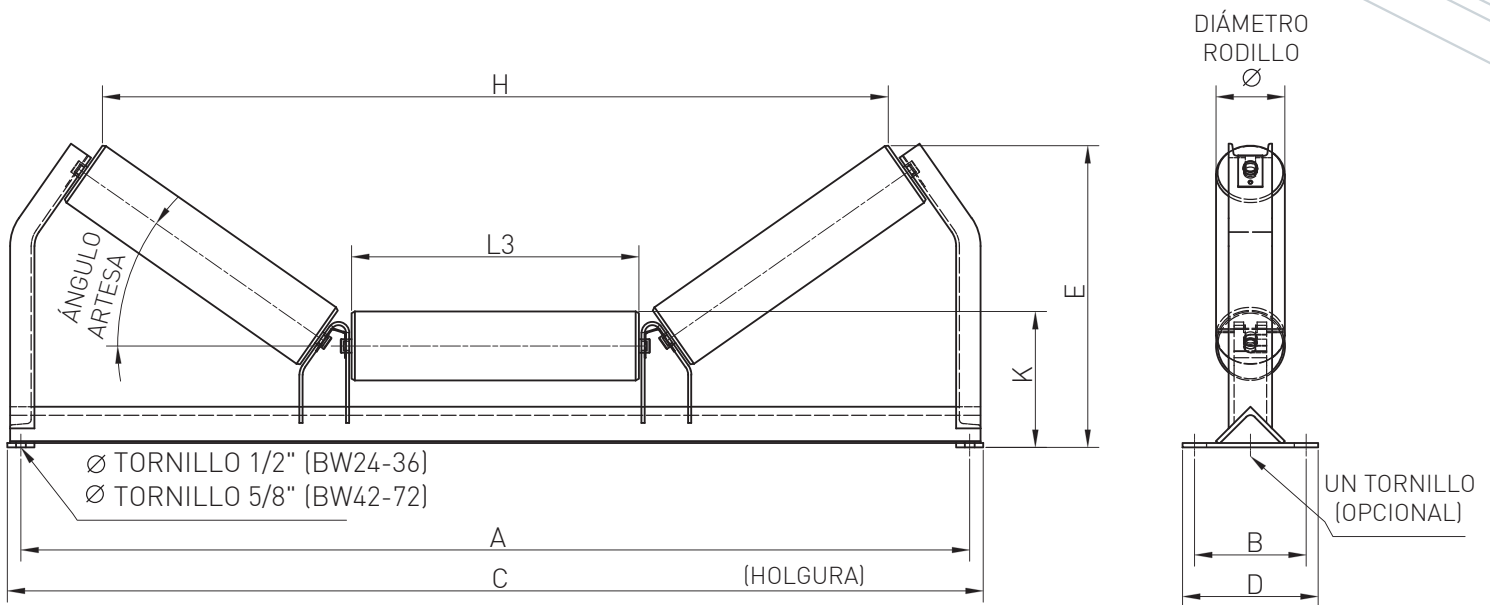
Para la opción base ancha de retorno.
 *Utilizar el siguiente modelo mayor.
 **También disponible con 1 1/2" de altura.

INFERIOR V



**También disponible en altura 4 1/2" que disminuiría las distancias verticales 2 1/2"
 Para los soportes de retorno de base ancha utilizar la siguiente opción mas grande de ancho de banda.

ANCHO BANDA	E ± 1/4										Gmax									
	10°					15°					10°		15°		Fmin		L1		L2	
	Ø6	Ø7		Ø6		Ø7		10°		15°		Fmin		L1		L2				
pulgadas	mm	pulgadas	mm	pulgadas	mm	pulgadas	mm	pulgadas	mm	pulgadas	mm	pulgadas	mm	pulgadas	mm	pulgadas	mm			
36	914,4	7 5/8	193,7	7 1/8	181,0	9 1/8	231,8	8 5/8	219,1	18 1/4	463,6	20 1/4	514,4	41	1041,4	39,88	1013,0	19,66	499,4	
42	1066,8	8 1/8	206,4	7 5/8	193,7	9 7/8	250,8	9 3/8	238,1	18 3/4	476,3	21	533,4	47	1193,8	45,88	1165,4	22,62	574,5	
48	1219,2	8 5/8	219,1	8 1/8	206,4	10 5/8	269,9	10 1/8	257,2	19 1/4	489,0	21 7/8	555,6	53	1346,2	51,88	1317,8	25,56	649,2	
54	1371,6	9 1/8	231,8	8 5/8	219,1	11 3/8	288,9	10 7/8	276,2	19 3/4	501,7	22 3/4	577,9	59	1498,6	57,88	1470,2	29,25	743,0	
60	1524	9 5/8	244,5	9 1/8	231,8	12 1/8	308,0	11 5/8	295,3	20 1/4	514,4	23 1/2	596,9	65	1651	63,88	1622,6	31,56	801,6	
72	1828,8	10 5/8	269,9	10 1/8	257,2	13 5/8	346,1	13 1/8	333,4	22	558,8	25 3/4	654,1	77	1955,8	75,88	1927,4	37,56	954,0	
84	2133,6	11 5/8	295,3	11 1/8	282,6	15 1/4	387,4	14 3/4	374,7	23 1/8	587,4	27 1/4	692,2	89	2260,6	87,88	2232,2	43,88	1114,6	
96	2438,4	12 5/8	320,7	12 1/8	308,0	16 7/8	428,6	16 3/8	415,9	24 3/4	628,7	28 7/8	733,4	101	2565,4	99,88	2537,0	49,88	1267,0	

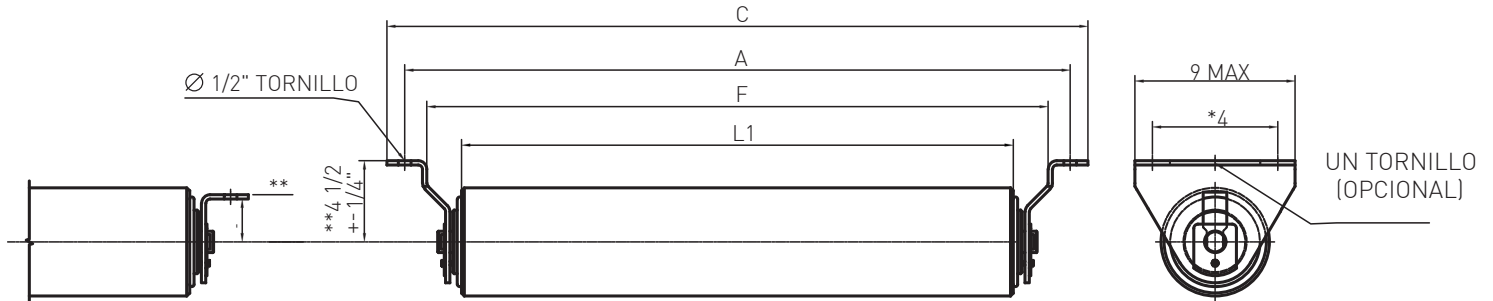


DISEÑOS SEGÚN CEMA D

ANCHO BANDA		C ANCHO		A STANDARD		A ANCHO		ÁNGULO	E Max				H Max			
pulgadas mm		mm		mm		mm			Ø5		Ø6		Ø5		Ø6	
									mm				mm			
24	609,6	35	889	33	838,2	39	990,6	20	12	304,8	12 3/4	323,9	28 1/2	723,9	27 1/2	698,5
								35	14 1/4	362,0	14 3/4	374,7	26 1/2	673,1	25	635,0
								45	15 1/2	393,7	15 3/4	400,1	24	609,6	22 1/2	571,5
30	762	41	1041,4	39	990,6	45	1143	20	12 3/4	323,9	13 1/2	342,9	34 1/2	876,3	33 1/2	850,9
								35	15 1/2	393,7	16	406,4	32	812,8	30 1/2	774,7
								45	17 1/4	438,2	17 1/2	444,5	29	736,6	27 1/2	698,5
36	914,4	47	1193,8	45	1143	51	1295,4	20	13 1/2	342,2	14 1/4	362,0	40 1/2	1028,7	39 1/2	1003,3
								35	16 3/4	425,5	17 1/4	438,2	37 1/2	952,5	36	914,4
								45	19	482,6	19 1/4	489,0	34	863,6	32 1/2	825,5
42	1066,8	53	1346,2	51	1295,4	57	1447,8	20	14 1/2	368,3	15 1/4	387,4	46 1/2	1181,1	45 1/2	1155,7
								35	18 1/4	463,6	18 3/4	476,3	43	1092,2	41 1/2	1054,1
								45	20 1/2	520,7	20 3/4	527,1	39	990,6	37 1/2	952,5
48	1219,2	59	1498,6	57	1447,8	63	1600,2	20	15 1/2	393,7	16 1/4	412,8	54 1/2	1384,3	51 1/2	1308,1
								35	19 3/4	501,7	20	508,0	48 1/2	1231,9	47	1193,8
								45	22	558,8	22 1/2	571,5	44	1117,6	42 1/2	1079,5
54	1371,6	65	1651	63	1600,2	69	1752,6	20	16 1/2	419,1	17 1/4	438,2	58 1/2	1485,9	57 1/2	1460,5
								35	21	533,4	21 1/4	539,8	54	1371,6	52 1/2	1333,5
								45	23 1/2	596,9	23 3/4	603,3	49	1244,6	47 1/2	1206,5
60	1524	71	1803,4	69	1752,4	75	1905	20	18 1/2	469,9	19 1/4	489,0	64 1/2	1638,3	63 1/2	1612,9
								35	22 1/4	565,2	22 1/2	571,5	59 1/2	1511,3	58	1473,2
								45	25	635,0	25 1/4	641,4	54	1371,6	52 1/2	1333,5
72	1828,8	83	2108,2	81	2057,4	87	2209,8	20	20	508,0	20 1/2	520,7	76 1/2	1943,1	75 1/2	1917,7
								35	25	635,0	25	635,0	68 1/2	1739,9	69	1752,6
								45	28	711,2	28 1/4	717,6	64	1625,6	62 1/2	1587,5

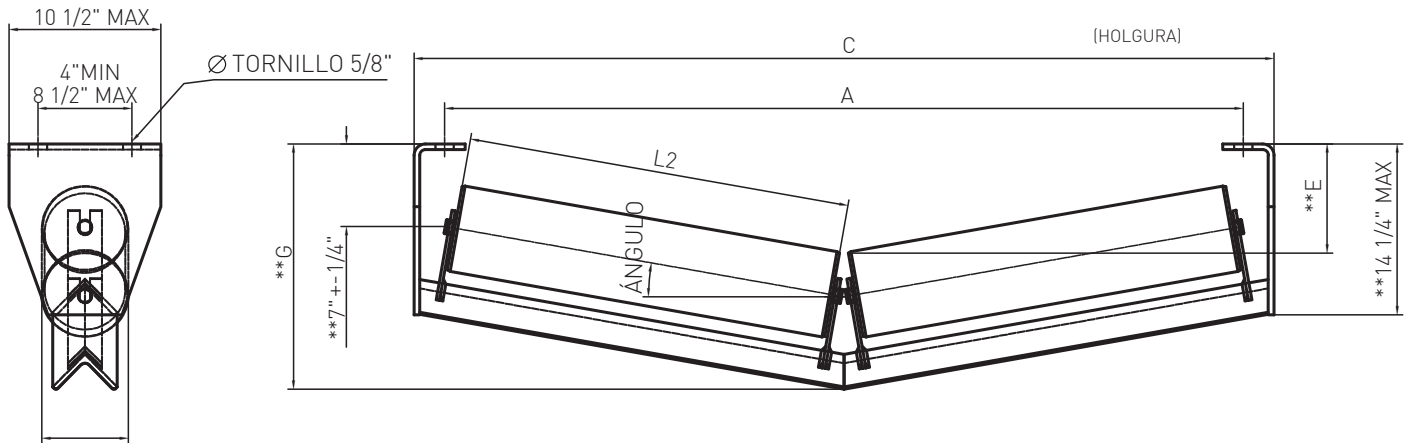
ANCHO BANDA	K ± 1/4		L3		B		Dmax			
	Ø5	Ø6	L3		B		Dmax			
pulgadas	pulgadas	mm	pulgadas	mm	pulgadas	mm	pulgadas	mm		
24	8 1/2	215,9	9	228,6	8,75	222,3	6	152,4	10	254
30	8 1/2	215,9	9	228,6	10,75	273,1	6	152,4	10	254
36	8 1/2	215,9	9	228,6	12,75	323,9	6	152,4	10	254
42	9	228,6	9 1/2	241,3	15,08	382,5	7,5	190,5	10	254
48	9	228,6	9 1/2	241,3	17,06	433,3	7,5	190,5	10	254
54	9 1/4	234,95	9 3/4	247,65	19,12	485,6	9	228,6	11,5	292,1
60	9 1/4	234,95	9 3/4	247,65	21,112	536,2	9	228,6	11,5	292,1
72	9 1/4	234,95	10	254	25,12	638,0	9	228,6	12	304,8

INFERIOR PLANO (DIÁMETROS 5" y 6")



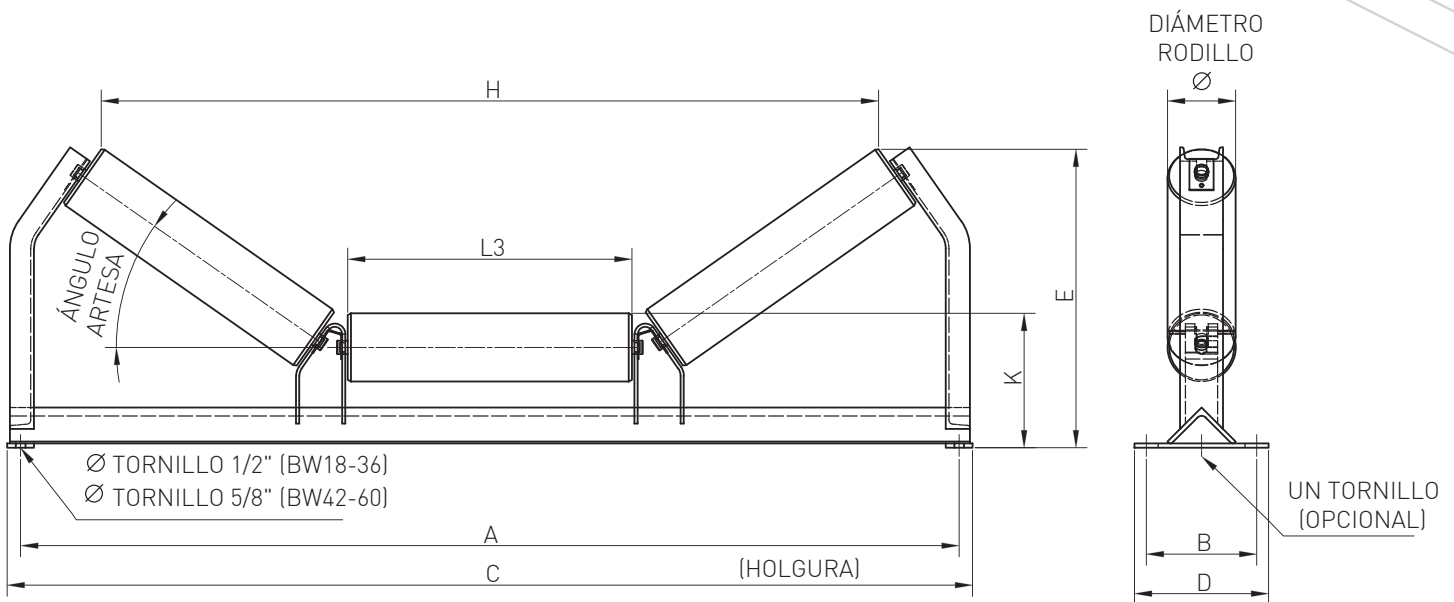
Para la opción base ancha de retorno.
 *Utilizar el siguiente modelo mayor.
 **También disponible con 1 1/2" de altura.

INFERIOR V



**También disponible en altura 4 1/2" que disminuiría las distancias verticales 2 1/2"
 Para los soportes de retorno de base ancha utilizar la siguiente opción mas grande de ancho de banda.

ANCHO BANDA	E ± 1/4										Gmax				Fmin		L2		L1	
	10°				15°				10°		15°									
	Ø5	Ø6	Ø5	Ø6	Ø5	Ø6	Ø5	Ø6	Ø5	Ø6										
pulgadas	mm	pulgadas	mm	pulgadas	mm	pulgadas	mm	pulgadas	mm	pulgadas	mm	pulgadas	mm	pulgadas	mm	pulgadas	mm	pulgadas	mm	
36	914,4	7 7/8	200	7 3/8	187,3	9 5/8	244,5	9 1/8	231,8	16 7/8	428,6	18 1/2	469,9	41	1041,4	19,12	485,648	38,81	985,774	
42	1066,8	8 1/2	215,9	8	203,2	10 1/2	266,7	10	254,0	17 1/2	444,5	19 1/4	489,0	47	1193,8	22,81	579,374	44,81	1138,174	
48	1219,2	9	228,6	8 1/2	215,9	11 1/4	285,8	10 3/4	273,1	18	457,2	20	508,0	53	1346,2	25,81	655,574	50,81	1290,574	
54	1371,6	9 5/8	244,5	9 1/8	231,8	12 1/8	308,0	11 5/8	295,3	18 7/8	479,4	21 5/8	549,3	59	1498,6	28,81	731,774	56,81	1442,974	
60	1524	10 1/8	257,2	9 5/8	244,5	12 7/8	327,0	12 3/8	314,3	19 1/2	495,3	22 3/8	586,3	65	1651	31,81	807,974	62,81	1595,374	
72	1828,8	11 3/5	298,5	11 1/4	285,8	15 1/2	393,7	15	381,0	20 1/2	520,7	24 1/4	616,0	77	1955,8	37,81	960,374	74,81	1900,174	

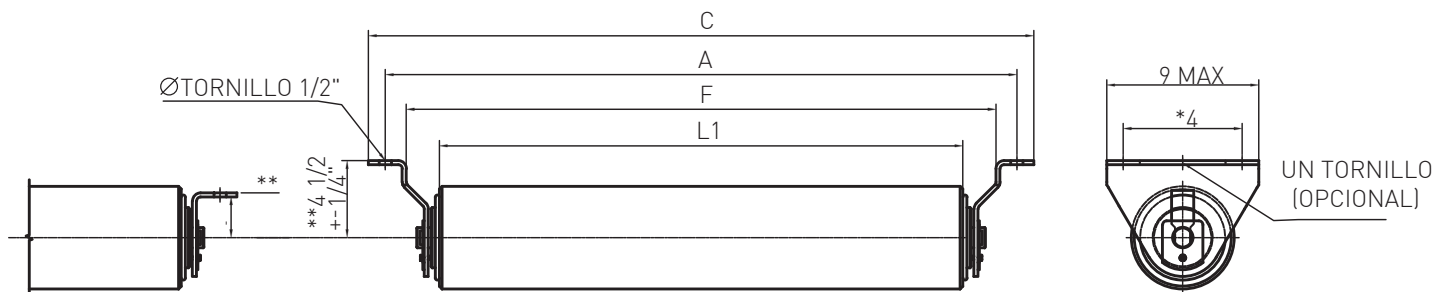


DISEÑOS SEGÚN CEMA C

ANCHO BANDA	C ANCHO	A STANDARD	A ANCHO	ÁNGULO	E Max			H Max												
					Ø 4	Ø 5	Ø 6	Ø 4	Ø 5	Ø 6										
pulgadas mm	pulgadas mm	pulgadas mm	pulgadas mm		pulgadas mm	pulgadas mm	pulgadas mm	pulgadas mm	pulgadas mm	pulgadas mm	pulgadas mm									
18	457,2	29	736,6	27	685,8	33	838,2	20	10 3/4	273,1	12 3/4	323,9			22 1/2	571,5	22 1/2	571,5		
								35	12 1/2	317,5	14 3/4	374,7			21	533,4	21	533,4		
								45	14	355,6	15 3/4	400,1			19	482,6	19	482,6		
24	609,6	35	889	33	838,2	39	990,6	20	11 1/2	292,1	13 1/2	342,9	12 3/4	323,9	28 1/2	723,9	28 1/2	723,9	27 1/2	698,5
								35	13 3/4	349,3	16	406,4	14 3/4	374,7	26 1/2	673,1	26 1/2	673,1	25	635,0
								45	15 1/2	393,7	17 1/2	444,5	15 3/4	400,1	24	609,6	24	609,6	22 1/2	571,5
30	762	41	1041,4	39	990,6	45	1143	20	12 1/2	317,5	14 1/4	362,0	13 1/2	342,9	34 1/2	876,3	34 1/2	876,3	33 1/2	850,9
								35	15	381,0	17 1/4	438,2	16	406,4	32	812,8	32	812,8	30 1/2	774,7
								45	17	431,8	19 1/4	489,0	17 1/2	444,5	29	736,6	29	736,6	27 1/2	698,5
36	914,4	47	1193,8	45	1143	51	1295,4	20	13 1/4	336,6	15 1/4	387,4	14 1/4	362,0	40 1/2	1028,7	40 1/2	1028,7	29 1/2	749,3
								35	16 1/4	412,8	18 3/4	476,3	17 1/4	438,2	37 1/2	952,5	37 1/2	952,5	36	914,4
								45	18 3/4	476,3	20 3/4	527,1	19 1/4	489,0	34	863,6	34	863,6	32 1/2	825,5
42	1066,8	53	1346,2	51	1295,4	57	1447,8	20	14	355,6	16 1/4	412,8	15 1/4	387,4	46 1/2	1181,1	46 1/2	1181,1	45 1/2	1155,7
								35	17 3/4	450,9	20	508,0	18 3/4	476,3	43	1092,2	43	1092,2	41 1/2	1054,1
								45	20 1/4	514,4	22 1/2	571,5	20 3/4	527,1	39	990,6	39	990,6	37 1/2	952,5
48	1219,2	59	1498,6	57	1447,8	63	1600,2	20	15	381,0	17 1/4	438,2	16 1/4	412,8	52 1/2	1333,5	52 1/2	1333,5	51 1/2	1308,1
								35	19	482,6	21 1/4	539,8	20	508,0	48 1/2	1231,9	48 1/2	1231,9	47	1193,8
								45	21 3/4	552,5	23 3/4	603,3	22 1/2	571,5	44	1117,6	44	1117,6	45 1/2	1079,5
54	1371,6	65	1651	63	1600,2	69	1752,6	20	16 3/4	425,5	19 1/4	489,0	17 1/4	438,2	58 1/2	1485,9	58 1/2	1485,9	57 1/2	1460,5
								35	20 1/4	514,4	22 1/2	571,5	21 1/4	539,8	54	1371,6	54	1371,6	52 1/2	1333,5
								45	23 1/4	590,6	25 1/4	641,4	23 3/4	603,3	49	1244,6	49	1244,6	47 1/2	1206,5
60	1524	71	1803,4	69	1752,6	75	1905	20	17 3/4	450,9	20 1/2	520,7	19 1/4	489,0	64 1/2	1638,3	64 1/2	1638,3	62 1/2	1587,5
								35	21 1/2	546,1	25	635,0	22 1/2	571,5	59 1/2	1511,3	59 1/2	1511,3	58	1473,2
								45	25	635,0	28 1/4	717,6	25 1/4	641,4	54	1371,6	54	1371,6	52 1/2	1333,5

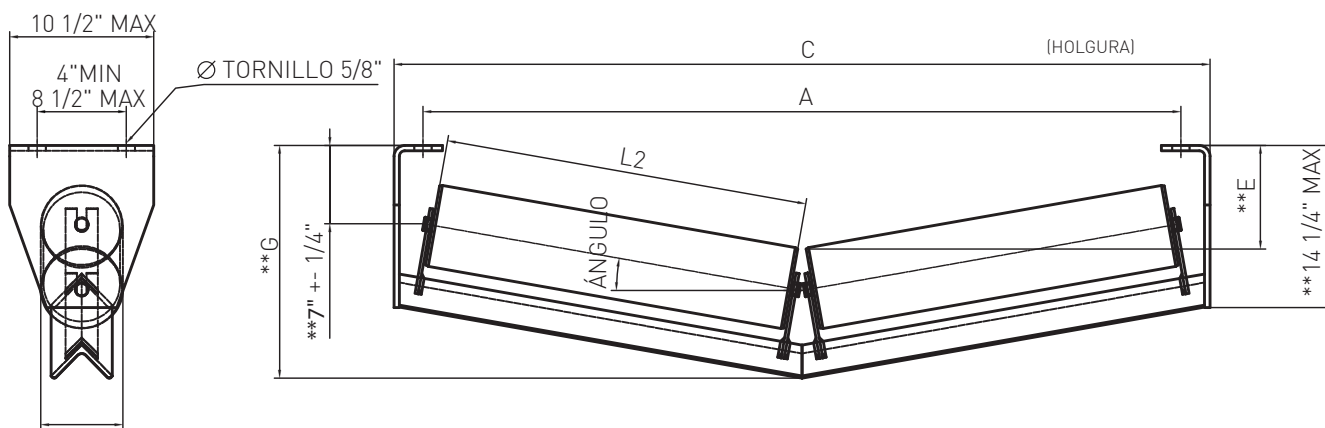
ANCHO BANDA	K ± 1/4						L3	B	Dmax			
	Ø 4		Ø 5		Ø 6							
pulgadas	pulgadas	mm	pulgadas	mm	pulgadas	mm	pulgadas	mm	pulgadas	mm		
18	8	203,2	8 1/2	215,9			6,69	169,9	6	152,4	10	254
24	8	203,2	8 1/2	215,9	9	228,6	8,81	223,8	6	152,4	10	254
30	8	203,2	8 1/2	215,9	9	228,6	10,81	274,6	6	152,4	10	254
36	8	203,2	8 1/2	215,9	9	228,6	12,81	325,4	6	152,4	10	254
42	8 1/2	215,9	9	228,6	9 1/2	241,3	15,12	384,0	7,5	190,5	10	254
48	8 1/2	215,9	9	228,6	9 1/2	241,3	17,12	434,8	7,5	190,5	10	254
54	8 3/4	222,25	9 1/4	234,95	9 3/4	247,7	19,19	487,4	9	228,6	11,5	292,1
60	8 3/4	222,25	9 1/4	234,95	9 3/4	247,7	21,19	538,2	9	228,6	11,5	292,1

INFERIOR PLANO (DIÁMETROS 4", 5" y 6")



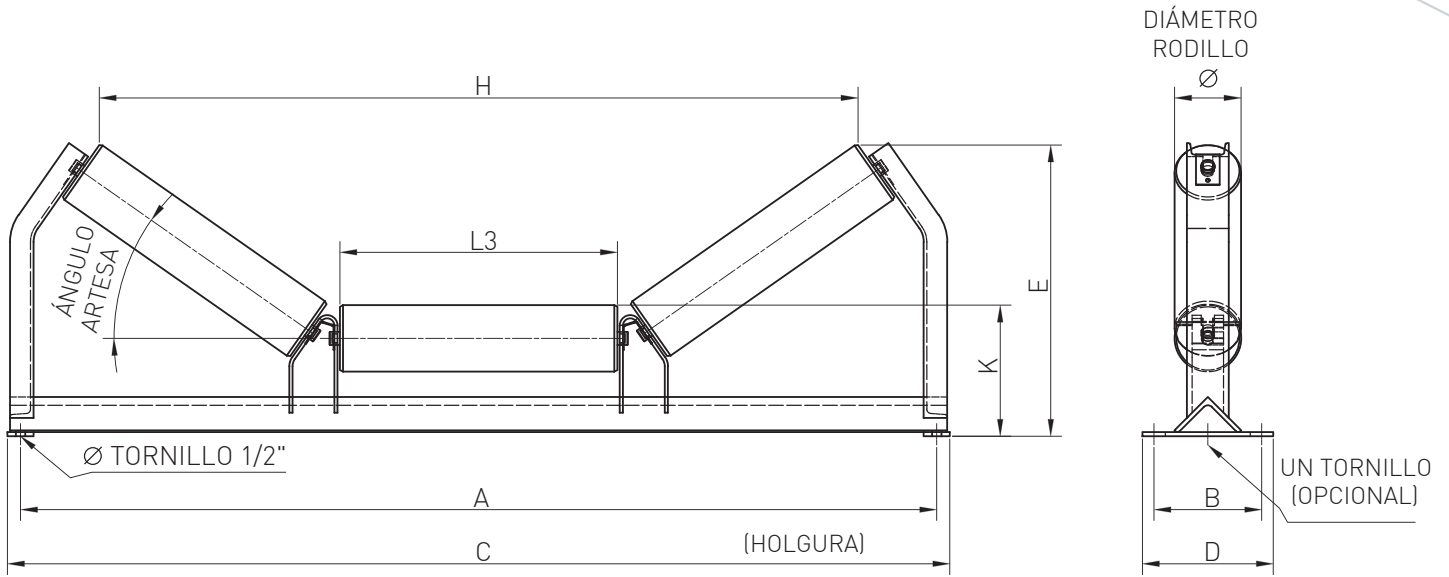
Para la opción base ancha de retorno.
 *Utilizar el siguiente modelo mayor.
 **También disponible con 1 1/2" de altura.

INFERIOR V



**También disponible en altura 4 1/2" que disminuiría las distancias verticales 2 1/2"
 Para los soportes de retorno de base ancha utilizar la siguiente opción mas grande de ancho de banda.

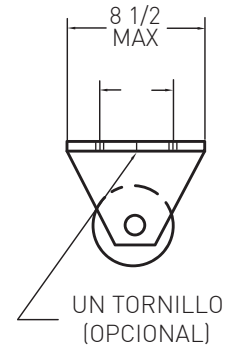
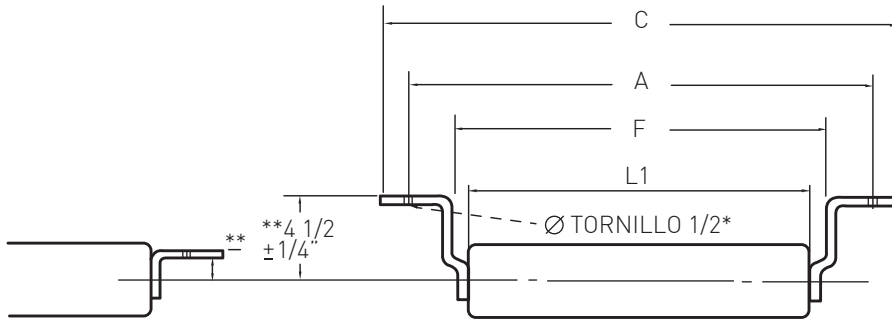
ANCHO BANDA		E ± 1/4																			
		10°				15°				Gmax				Fmin		L1		L2			
pulgadas	mm	Ø5		Ø6		Ø5		Ø6		10°		15°		pulgadas	mm	pulgadas	mm	pulgadas	mm	pulgadas	mm
24	609,6	6 3/4	171,5	6 1/4	158,8	8	203,2	7 1/2	190,5	15 7/8	403,2	16 3/4	425,5	29	736,6	26,62	676,1	12,81	325,4		
30	762	7 1/2	190,5	7	177,8	9	228,6	8 1/2	215,9	16 3/8	415,9	17 3/4	450,9	25	635	32,62	828,5	16	406,4		
36	914,4	7 7/8	200,0	7 3/8	187,3	9 5/8	244,5	9 1/8	231,8	16 3/4	425,5	18 1/2	469,9	41	1041,4	38,62	980,9	19,19	487,4		
42	1066,8	8 1/2	215,9	8	203,2	10 1/2	266,7	10	254,0	17 3/8	441,3	19 1/4	489,0	47	1193,8	44,62	1133,3	22,62	574,5		
48	1219,2	9	228,6	8 1/2	215,9	11 1/4	285,8	10 3/4	273,1	17 7/8	454,0	20	508,0	53	1346,2	51,62	1311,1	25,62	650,7		
54	1371,6	9 5/8	244,5	9 1/8	231,8	12 1/8	308,0	11 5/8	295,3	18 7/8	479,4	21 5/8	549,3	59	1498,6	56,62	1438,1	28,62	726,9		
60	1524	10 1/8	257,2	9 5/8	244,5	12 7/8	327,0	12 3/8	314,3	19 1/2	495,3	22 3/8	568,3	65	1651	62,62	1590,5	31,62	803,1		



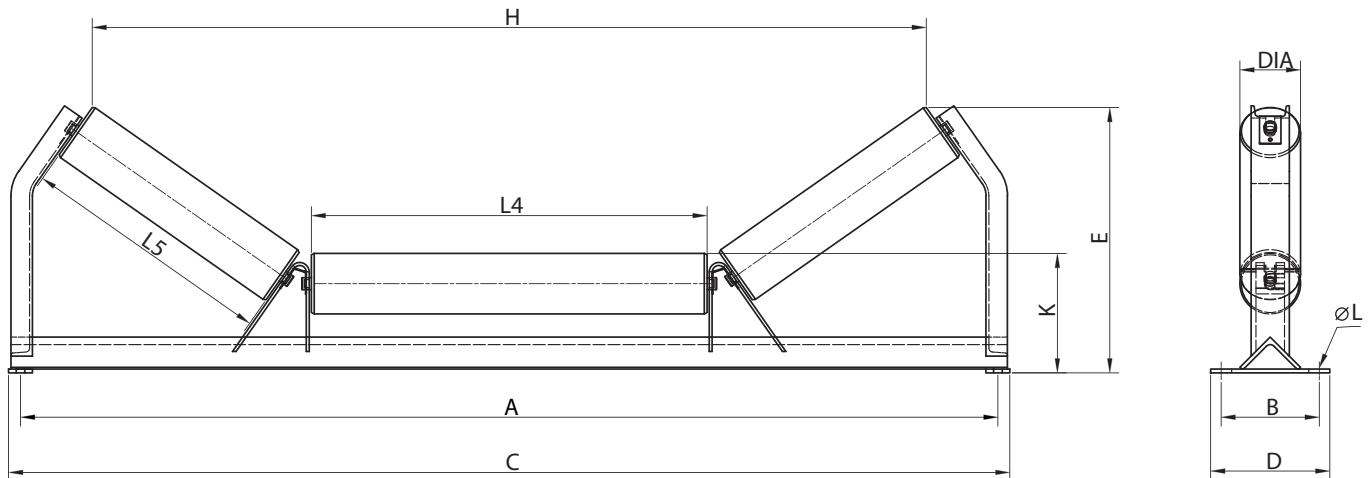
DISEÑOS SEGÚN CEMA B

ANCHO BANDA		C ANCHO		A STANDARD		A ANCHO		ÁNGULO	E Max				H Max			
pulgadas	mm	pulgadas	mm	pulgadas	mm	pulgadas	mm		Ø4	Ø5	Ø4	Ø5	Ø4	Ø5	Ø4	Ø5
18	457,2	29	736,6	27	685,8	-	-	20	10	254,0	10 1/4	260,4	22	558,8	21 3/4	552,5
								35	11 1/2	292,1	12	304,8	20 1/4	514,4	19 3/4	501,7
								45	12 1/2	317,5	12 3/4	323,9	18 1/2	469,9	18	457,2
24	609,2	35	889	33	838,2	-	-	20	10 3/4	273,1	11 1/4	285,8	28	711,2	27 3/4	704,9
								35	12 3/4	323,9	13 1/4	336,6	25 3/4	654,1	25 1/4	641,4
								45	14	355,6	14 1/4	362,0	23 3/4	603,3	23	854,2
30	762	41	1041,4	39	990,6	-	-	20	11 1/2	292,1	12	304,8	34	863,6	7	177,8
								35	13 3/4	349,3	14 1/4	362,0	31 1/4	793,8	30 3/4	781,1
								45	15 3/4	400,1	15 3/4	400,1	28 3/4	730,3	7	177,8
36	914,4	47	1193,8	45	1143	-	-	20	12 1/4	311,2	12 3/4	323,9	40	1016,0	39 3/4	1009,7
								35	15	381,0	15 1/2	393,7	37	939,8	36 1/2	927,1
								45	18	457,2	17 1/4	438,2	35	889,0	33 1/4	844,6
42	1066,8	53	1346,2	51	1295,4	-	-	20	13 1/2	342,9	14	355,6	46	1168,4	45 3/4	1162,1
								35	16 3/4	425,5	17 1/4	438,2	42 1/2	1079,5	42	1066,8
								45	19 3/4	501,7	19 1/4	489,0	39 1/4	997,0	38 1/4	971,6
48	1219,2	59	1498,6	57	1447,8	-	-	20	13 3/4	349,3	15	381,0	52	1320,8	51 3/4	1314,5
								35	18	457,2	18 1/2	469,9	48	1219,2	47 1/2	1206,5
								45	20 3/4	527,1	20 3/4	527,1	44 1/2	1130,3	43 1/4	1098,6

ANCHO BANDA	K ± 1/4				L1				L2		L3		B		Dmax		Fmin	
	Ø4	Ø5	Ø4	Ø5	pulgadas	mm	pulgadas	mm	pulgadas	mm	pulgadas	mm	pulgadas	mm	pulgadas	mm	pulgadas	mm
18	7	7,5	177,8	190,5	20,75	527,05	-	-	6,62	168,148	6	152,4	8,5	215,9	22	558,8		
24	7	7,5	177,8	190,5	26,75	679,45	-	-	8,62	218,948	6	152,4	8,5	215,9	28	711,2		
30	7	7,5	177,8	190,5	32,75	831,85	-	-	10,62	269,748	6	152,4	8,5	215,9	34	863,6		
36	7	7,5	177,8	190,5	38,75	984,25	-	-	12,62	320,548	6	152,4	8,5	215,9	40	1016		
42	7,5	8	190,5	203,2	44,75	1136,65	-	-	14,62	371,348	7,5	190,5	10	254	46	1168,4		
48	7,5	8	190,5	203,2	55,118	1400,0	-	-	18,307	465,0	7,5	190,5	10	254	52	1320,8		



Para la opción base ancha de retorno.
 *Utilizar el siguiente modelo mayor.
 **También disponible con 1 1/2" de altura.



DISEÑOS SEGÚN CEMA C

ANCHO BANDA		C ANCHO		A STANDARD		A ANCHO		E Max						H Max					
								Ø4		Ø5		Ø6		Ø4		Ø5		Ø6	
pulgadas	mm	pulgadas	mm	pulgadas	mm	pulgadas	mm	pulgadas	mm	pulgadas	mm	pulgadas	mm	pulgadas	mm	pulgadas	mm	pulgadas	mm
24	609,6	35	889	33	838,2	39	990,6	11 7/8	301,6	11 3/8	288,9	11 7/8	301,6	33	838,2	32 3/4	831,9	32 3/8	822,3
30	762	41	1041,4	39	990,6	45	1143	10 7/8	276,2	11 3/8	288,9	11 7/8	301,6	35	889,0	32 3/4	831,9	34 3/8	873,1
36	914,4	47	1193,8	45	1143	51	1295,4	10 7/8	276,2	11 3/8	288,9	11 7/8	301,6	41	1.041,4	40 3/4	1035,1	40 3/8	1025,5
42	1066,8	53	1346,2	51	1295,4	57	1447,8	11	279,4	11 1/2	292,1	12	304,8	47	1.193,8	46 3/4	1187,5	46 3/8	1177,9
48	1219,2	59	1498,6	57	1447,8	63	1600,2	11	279,4	11 1/2	292,1	12	304,8	53	1.346,2	52 3/4	1339,9	52 3/8	1330,3
54	1371,6	65	1651	63	1600,2	69	1752,6	11 1/4	285,8	12 1/4	311,2	12 1/4	311,2	59	1.498,6	58 3/4	1492,3	58 3/8	1482,7
60	1524	71	1803,4	69	1752,6	75	1905	11 1/4	285,8	12 1/4	311,2	12 1/4	311,2	65	1.651,0	64 3/4	1644,7	64 3/8	1635,1

ANCHO BANDA	K ± 1/4						L5	L4	B	Dmax	L				
	Ø4		Ø5		Ø6										
pulgadas	pulgadas	mm	pulgadas	mm	pulgadas	mm	pulgadas	mm	pulgadas	mm	pulgadas				
24	8	203,2	8 1/2	215,9	9	228,6	7,874	200,0	15,12	384,0	6	152,4	10	254	0,5
30	8	203,2	8 1/2	215,9	9	228,6	7,874	200,0	20,62	523,7	6	152,4	10	254	0,5
36	8	203,2	8 1/2	215,9	9	228,6	7,874	200,0	26,62	676,1	6	152,4	10	254	0,5
42	8 1/2	215,9	9	228,6	9 1/2	241,3	7,874	200,0	32,62	828,5	7,5	190,5	10	254	0,625
48	8 1/2	215,9	9	228,6	9 1/2	241,3	7,874	200,0	38,62	980,9	7,5	190,5	10	254	0,625
54	8 3/4	222,25	9 1/4	234,95	9 3/4	247,7	7,874	200,0	44,62	1133,3	9	228,6	11,5	292,1	0,625
60	8 3/4	222,25	9 1/4	234,95	9 3/4	247,7	7,874	200,0	50,62	1285,7	9	228,6	11,5	292,1	0,625

DISEÑOS SEGÚN CEMA D															
								E Max				H Max			
ANCHO BANDA		C ANCHO		A STANDARD		A ANCHO		Ø5		Ø6		Ø5		Ø6	
pulgadas	mm	pulgadas	mm	pulgadas	mm	pulgadas	mm	pulgadas	mm	pulgadas	mm	pulgadas	mm	pulgadas	mm
24	609,6	35	889	33	838,2	39	990,6	11 5/8	295,3	12 1/8	308,0	32 3/4	831,9	32 3/8	822,3
30	762	41	1041,4	39	990,6	45	1143	12 1/4	311,2	12 3/4	323,9	34 3/4	882,7	34 3/8	873,1
36	914,4	47	1193,8	45	1143	51	1295,4	12 1/4	311,2	12 3/4	323,9	40 3/4	1.035,1	40 3/8	1025,5
42	1066,8	53	1346,2	51	1295,4	57	1447,8	12 1/4	311,2	12 3/4	323,9	46 3/4	1.187,5	46 3/8	1177,9
48	1219,2	59	1498,6	57	1447,8	63	1600,2	12 1/4	311,2	12 3/4	323,9	52 3/4	1.339,9	52 3/8	1330,3
54	1371,6	65	1651	63	1600,2	69	1752,6	12 1/4	311,2	12 3/4	323,9	58 3/4	1.492,3	58 3/8	1482,7
60	1524	61	1549,4	59	1498,6	75	1905	12 1/4	311,2	12 3/4	323,9	64 3/4	1.644,7	64 3/8	1635,1
72	1828,8	83	2108,2	81	2057,4	87	2209,8	12 1/4	311,2	12 3/4	323,9	76 3/4	1.949,5	76 3/8	1939,9

ANCHO BANDA	K ± 1/4		Ø5		Ø6		L1		L5		L4		B		Dmax		L	
	pulgadas	mm	pulgadas	mm	pulgadas	mm	pulgadas	mm	pulgadas	mm	pulgadas	mm	pulgadas	mm	pulgadas	mm	pulgadas	mm
24	8 1/2	215,9	9	228,6	26,81	681,0	7,874	200,0	14,62	371,3	6	152,4	10	254	1/2	12,7		
30	8 1/2	215,9	9	228,6	32,81	833,4	7,874	200,0	20,62	523,7	6	152,4	10	254	1/2	12,7		
36	8 1/2	215,9	9	228,6	38,81	985,8	7,874	200,0	26,62	676,1	6	152,4	10	254	1/2	12,7		
42	9	228,6	9 1/2	241,3	44,81	1138,2	7,874	200,0	32,92	836,2	7,5	190,5	10	254	5/8	15,875		
48	9	228,6	9 1/2	241,3	50,81	1290,6	7,874	200,0	38,62	980,9	7,5	190,5	10	254	5/8	15,875		
54	9 1/4	234,95	9 3/4	247,65	56,81	1443,0	7,874	200,0	44,62	1133,3	9	228,6	11,5	292,1	5/8	15,875		
60	9 1/4	234,95	9 3/4	247,65	62,81	1595,4	7,874	200,0	50,62	1285,7	9	228,6	11,5	292,1	5/8	15,875		
72	9 1/2	241,3	10	254	74,81	1900,2	7,874	200,0	62,62	1590,5	9	228,6	12	304,8	5/8	15,875		

DISEÑOS SEGÚN CEMA E															
								E Max				H Max			
ANCHO BANDA		C ANCHO		A STANDARD		A ANCHO		Ø6		Ø7		Ø6		Ø7	
pulgadas	mm	pulgadas	mm	pulgadas	mm	pulgadas	mm	pulgadas	mm	pulgadas	mm	pulgadas	mm	pulgadas	mm
36	914,4	47	1193,8	45	1143	51	1295,4	14	355,6	14 1/2	368,3	43 1/8	1.095,4	42 7/8	1089,0
42	1066,8	53	1346,2	51	1295,4	57	1447,8	14	355,6	14 1/2	368,3	49 1/8	1.247,8	48 7/8	1241,4
48	1219,2	59	1498,6	57	1447,8	63	1600,2	14	355,6	14 1/2	368,3	55 1/8	1.400,2	54 7/8	1393,8
54	1371,6	65	1651	63	1600,2	69	1752,6	14	355,6	14 1/2	368,3	61 1/8	1.552,6	60 7/8	1546,2
60	1524	71	1803,4	69	1752,6	75	1905	14	355,6	14 1/2	368,3	67 1/8	1.705,0	66 7/8	1698,6
72	1828,8	83	2108,2	81	2057,4	87	2209,8	14 3/8	365,1	14 7/8	377,8	79 1/8	2.009,8	78 7/8	2003,4
84	2133,6	95	2413	93	2362,2	99	2514,6	14 5/8	371,5	15 1/8	384,2	91 1/8	2.314,6	90 7/8	2308,2
96	2438,4	107	2717,8	105	2667	111	2819,4	14 5/8	371,5	15 1/8	384,2	103 1/8	2.619,4	102 7/8	2613,0

K ± 1/4															
ANCHO BANDA		Ø6		Ø7		L5		L4		B		D		L	
pulgadas	mm	pulgadas	mm	pulgadas	mm	pulgadas	mm	pulgadas	mm	pulgadas	mm	pulgadas	mm	pulgadas	mm
36	10 3/4	273,05	11 1/4	285,75	7,874	200,0	25,25	641,4	9,5	241,3	14	355,6	3/4	19,05	
42	10 3/4	273,05	11 1/4	285,75	7,874	200,0	31,12	790,4	9,5	241,3	14	355,6	3/4	19,05	
48	10 3/4	273,05	11 1/4	285,75	7,874	200,0	37,12	942,8	9,5	241,3	14	355,6	3/4	19,05	
54	10 3/4	273,05	11 1/4	285,75	7,874	200,0	43,12	1095,2	9,5	241,3	14	355,6	3/4	19,05	
60	10 3/4	273,05	11 1/4	285,75	7,874	200,0	49,12	1247,6	9,5	241,3	14	355,6	3/4	19,05	
72	11 1/2	292,1	12	304,8	7,874	200,0	61,12	1552,4	9,5	241,3	14	355,6	3/4	19,05	
84	11 3/4	298,45	12 1/4	311,15	7,874	200,0	67	1701,8	12	304,8	16,5	419,1	3/4	19,05	
96	11 3/4	298,45	12 1/4	311,15	7,874	200,0	73	1854,2	12	304,8	16,5	419,1	3/4	19,05	