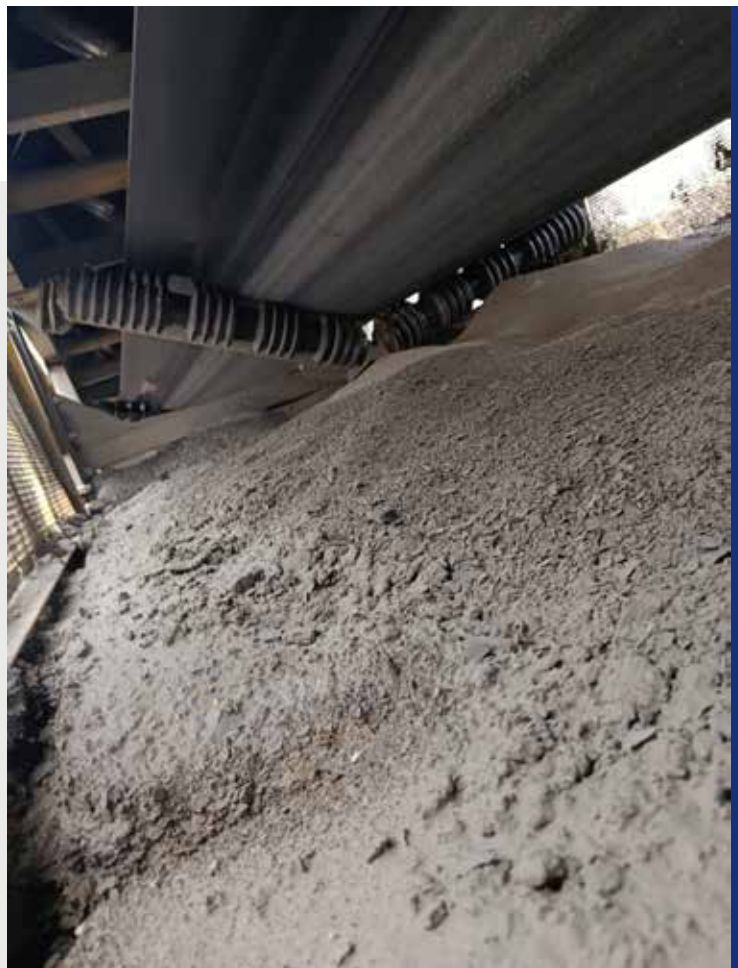




RODILLOS DE RETORNO

REDUCE LA ACUMULACIÓN DE MATERIAL,
EL DESGASTE
Y EL RIESGO POR SOBRECALENTAMIENTO



ULMA CONVEYOR COMPONENTS



RODILLOS DE RETORNO

Elegir la solución adecuada marca la diferencia.

Retorno plano, retorno en V y guirnalda de retorno:
El arrastre de material, la abrasión y las exigencias mecánicas aceleran el desgaste del sistema y aumentan el riesgo térmico.

Elegir **la solución adecuada en cada caso** es clave para mantener estos factores bajo control y reforzar la fiabilidad operativa.



Rodillos con AROS DE CAUCHO

Para condiciones normales

- Buena tracción con la banda.
- La opción más económica.



Rodillos con AROS DE POLIURETANO

Para condiciones exigentes

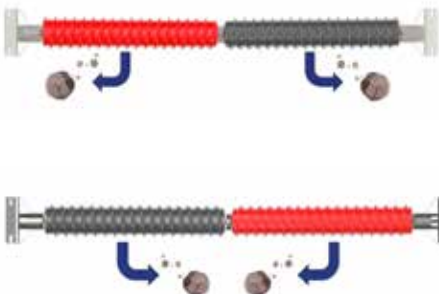
- Mayor capacidad de carga.
- Mayor resistencia a la abrasión.
- Menor riesgo térmico que el caucho.



Recubrimiento de POLIURETANO INYECTADO

Para condiciones extremas

- Alta capacidad de carga.
- Elevada resistencia a la abrasión.
- No se calientan por histéresis.
- Adherencia máxima del recubrimiento sobre la base metálica del rodillo.



Si incluye diseño helicoidal, se mejora la limpieza al desplazar el material hacia el centro o hacia los laterales (según convenga).



Los rodillos se diseñan y prueban en laboratorio según cada aplicación específica.

Aros de POLIURETANO (PU) ULMA

MÁS RESISTENCIA. MENOS DESGASTE. MÁS FIABILIDAD

	CAUCHO	PU ULMA	DIN
Densidad (g/cm ³)	1.25	1.25	1183-1
Límite elástico (N/mm ²)	> 9	> 50	53504
Elongación (%)	> 200	> 450	53504
Abrasión (mm ³)	< 190	< 30	4679
Dureza (Shore A)	70	87	53505

Idoniedad para la LIMPIEZA



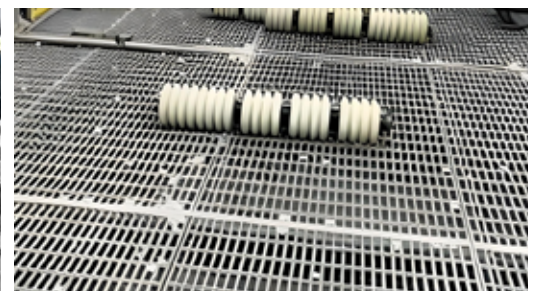
Capacidad de CARGA



Reduce el desgaste por polvo abrasivo



Caucho desgastado



Poliuretano no desgastado

Reduce el riesgo de incendio

La menor temperatura de fusión del **PU ULMA** ayuda a no acercarse a las temperaturas críticas que pueden provocar incendios.

Caucho > 300 °C
PU < 120 °C

ULMA en la industria 4.0

Unimos experiencia en diseño y fabricación de rodillos y componentes premium con automatización avanzada. El resultado:

- Detección precoz de anomalías antes de que se conviertan en fallos críticos.
- Menos inspecciones manuales, más seguridad y eficiencia.
- Reducción de paradas no programadas.
- Soluciones que responden a los retos del sector, con precisión y durabilidad.



ULMA CONVEYOR COMPONENTS *en el mundo*

■ ULMA CONVEYOR COMPONENTS
■ RED COMERCIAL

AMÉRICA

- **CANADÁ**
Sr. Rajesh Shah
- **CHILE**
Santiago - Antofagasta
- **MÉXICO**
Sra. Nidia Santos
- **PERÚ**
Lima - Arequipa
- **USA**
Sr. Rajesh Shah

EUROPA / ÁFRICA

- **ESPAÑA**
Otxandio - Bizkaia
- **DINAMARCA**
Scandi Roll
- **FINLANDIA**
New Paakkola
- **ALEMANIA**
Rödermark
- **GRECIA**
Solergon
- **FRANCIA**
Sra. Isabelle Van Caillie

ASIA / AUSTRALIA

- **AUSTRALIA**
Sra. Isabel Zapiain
- **INDONESIA**
Sr. Herman Gunawan
- **TAILANDIA y LAOS**
Giant Tire and Service Co.Lt.
- **ORIENTE MEDIO**
KENZ Jordan for Industrial Supplies
- **COREA DEL SUR**
Glovista International

